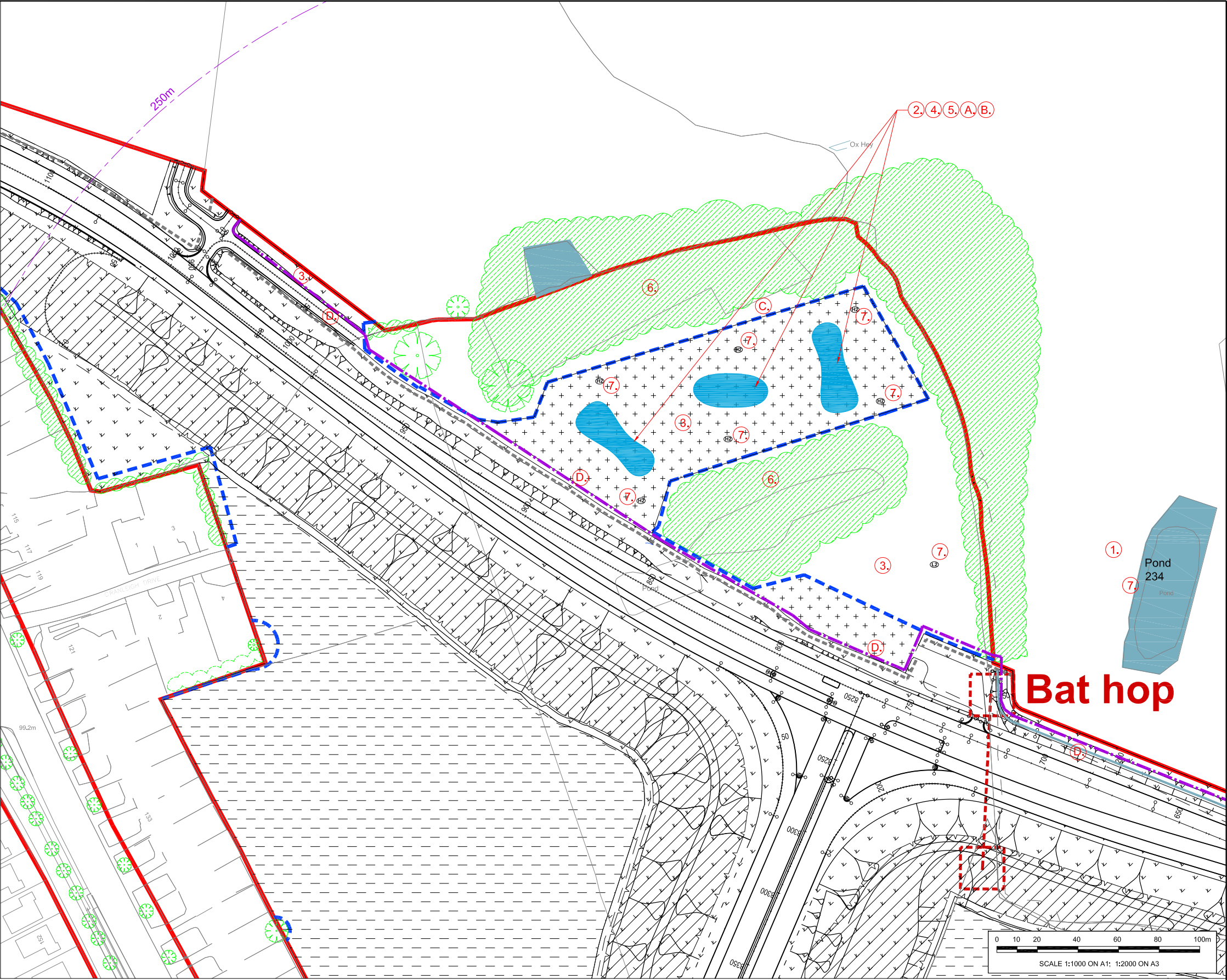


Habitat Management Operations:

- 1. Golf course to be managed as previously
- 2. Clearance of shading tree or shrub cover around the ponds
- 3. Mowing of grassland annually at the end of summer (July/August)
- 4. De-silting and clearance of leaf fall
- 5. Aquatic vegetation management in ponds
- 6. Woodland and tree management
- 7. Hibernation mounds and log piles maintained and repaired if damaged

Site Maintenance Operations:

- A. Check for fish presence and removal through appropriate methods
- B. Check pond condition and remedial action as required
- C. Check for and removal of dumped rubbish
- D. Amphibian fencing monitored annually and repaired as required



REV.	DATE	AMENDMENT DETAILS	ORIG	CHKD	ENG	CAT II	APP'D

EXISTING FEATURES	PROPOSED FEATURES	VEGETATION PROTECTION
<ul style="list-style-type: none">Existing Vegetation: Trees and significant areas of existing mature woodland/shrub cover or significant areas of shrub coverExisting WatercoursesExisting PondsJapanese Knotweed	<ul style="list-style-type: none">LE 1.1 Amenity GrasslandLE 1.3 Species Rich (or Conservation) GrasslandLE 1.6 Open GrasslandLE 1.7 Agricultural HandbackLE 2.1 WoodlandLE 2.4 Linear Belts of Shrubs & TreesLE 2.6 ShrubsLE 2.7 Individual Trees	<ul style="list-style-type: none">LE 4.4 Native Species Hedgerows with TreesProposed Watercourse DiversionsProposed Ponds: pond creation for Great Crested Newt mitigation and habitat improvementProposed Ponds: drainage attenuation pondsProposed Ecological Features: bats hops and mammal crossingsProposed Environmental BarrierCPO Boundary: land to be bought under Compulsory Purchase Order for road construction

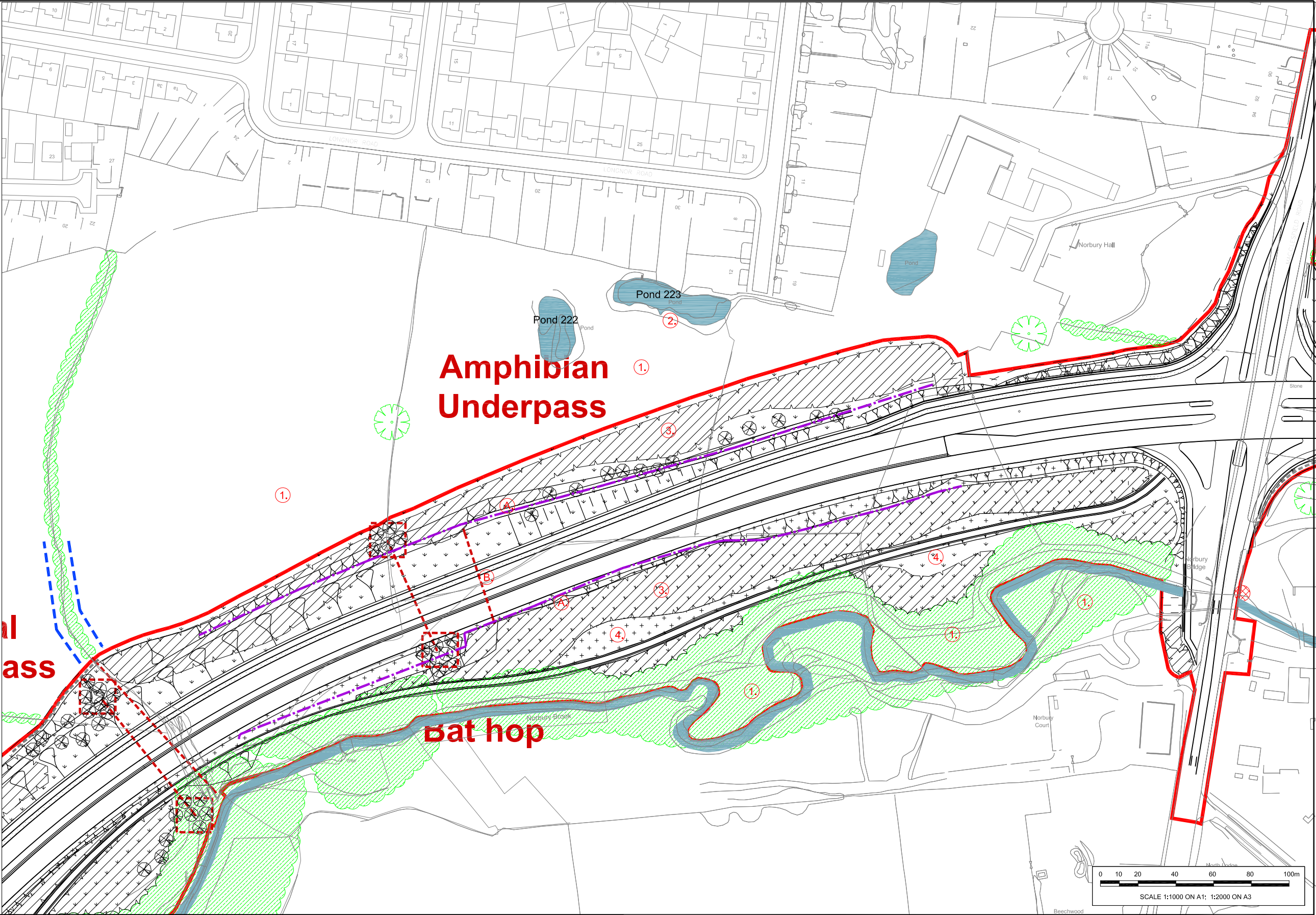
Client:		  		Title:	
		STOCKPORT METROPOLITAN BOROUGH COUNCIL		FIGURE E5.1 HAZEL GROVE META -POPULATION POST ACTIVITY MANAGEMENT	
   		Project:			
		A6 TO MANCHESTER AIRPORT RELIEF ROAD			
				Drawn: HCD Checked: BJ Approved: LMK Scale: 1:700	
				Date: 14/08/14 Date: 14/08/14 Date: 15/08/14 Original drawing size: 841 x 594 - A1	
				Drawing No. A6MARR-0-W-30-003-FI-300 Rev: P1	

Habitat Management Operations:

1. Area managed by landowner as previously
2. Log piles maintained and repaired if damaged
3. Woodland and tree management
4. Mowing of grassland annually at the end of summer (July/August)

Site Maintenance Operations:

- A. Amphibian fencing monitored annually and repaired as required
- B. Amphibian tunnel monitored annually and cleared of debris/litter as required



REV.	DATE	AMENDMENT DETAILS	ORIG	CHKD	ENG	CAT II	APPD

EXISTING FEATURES	PROPOSED FEATURES	VEGETATION PROTECTION
Existing Vegetation: Trees and significant areas of existing mature woodland/tree groups or significant areas of shrub cover	LE 1.1 Arterial Grassland	LE 4.4 Native Species Hedgerows with Trees
Existing Watercourses	LE 1.3 Species Rich (or Conservation) Grassland	Proposed Watercourse Diversions
Existing Ponds	LE 1.6 Open Grassland	Proposed Ponds: pond creation for Great Crested Newt mitigation and habitat improvement.
Japanese Knotweed	LE 1.7 Agricultural Hardback	Proposed Ponds: drainage attenuation ponds.
	LE 2.1 Woodland	Proposed Ecological Features: bat hops and mammal crossings
	LE 2.4 Linear Belts of Shrubs & Trees	Proposed Environmental Barrier
	LE 2.6 Shrubs	CPO Boundary: land to be brought under Compulsory Purchase Order for road construction.
	LE 2.7 Individual Trees	

Client:

Project:

**A6 TO MANCHESTER AIRPORT
RELIEF ROAD**

Title:

**FIGURE E5.1
WEST OF MACCLESFIELD ROAD
META POPULATION
POST ACTIVITY MANAGEMENT**

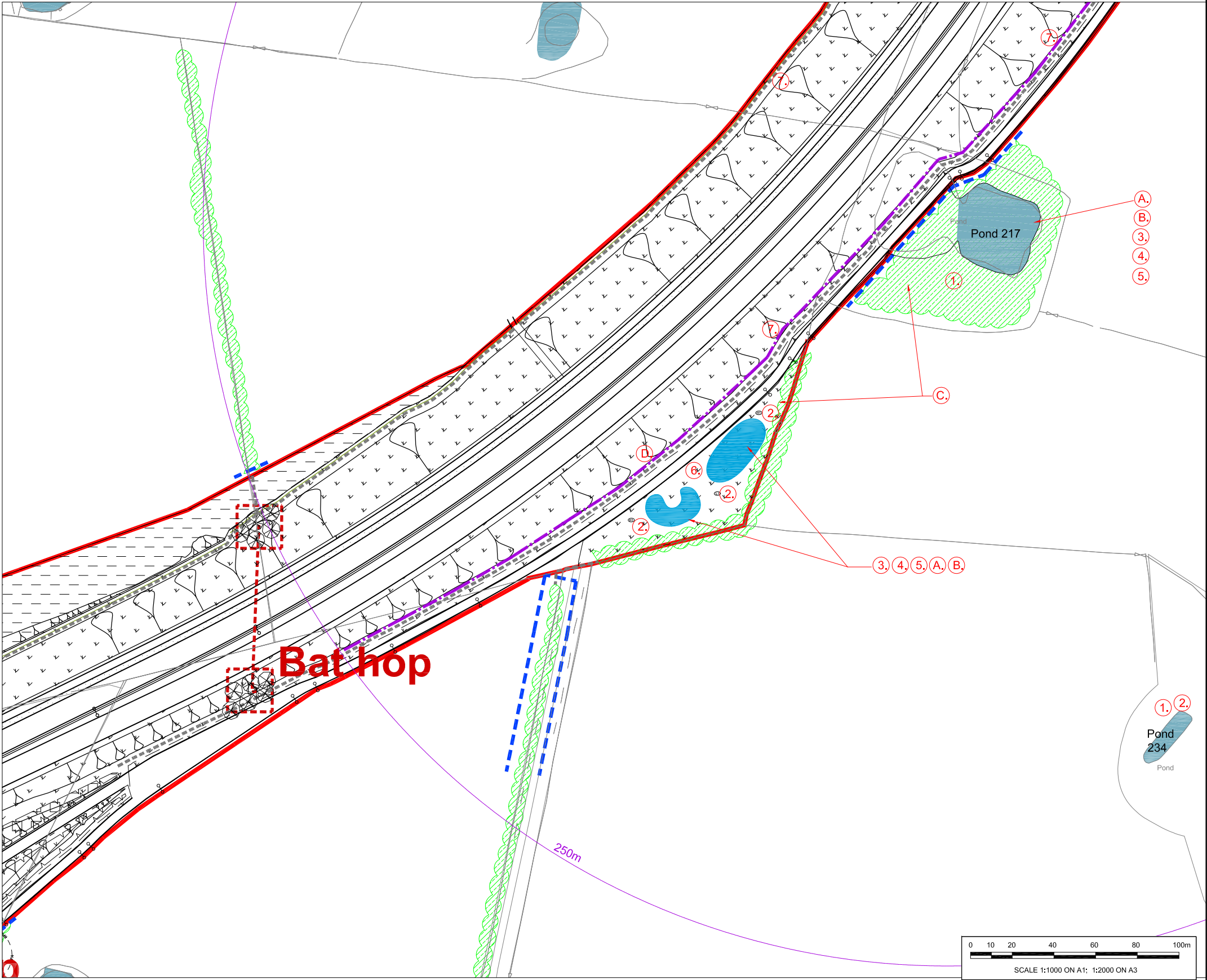
Drawn: HCD	Checked: BJ	Approved: LMK	Scale: 1:800
Date: 14.08.14	Date: 14.08.14	Date: 15.08.14	Original drawing size: 841 x 594 - A1
Drawing No. A6MARR-0-W-30-003-FI-301	Rev: P1		

Habitat Management Operations:

- 1. Area managed by landowner as previously
- 2. Hibernation mounds and log piles maintained and repaired if damaged
- 3. Aquatic vegetation management in ponds
- 4. De-silting and clearance of leaf fall
- 5. Clearance of shading tree or shrub cover around the ponds
- 6. Mowing of grassland annually at the end of summer (July/August)
- 7. Hedgerow management

Site Maintenance Operations:

- A. Check for fish presence and removal through appropriate methods
- B. Check pond condition and remedial action as required
- C. Check for and removal of dumped rubbish
- D. Amphibian fencing monitored annually and repaired as required



REV.	DATE	AMENDMENT DETAILS	ORIG	CHK'D	ENG	CAT II	APP'D

EXISTING FEATURES
Existing Vegetation: Trees and significant areas of existing mature woodland/shrub cover or significant areas of shrub cover
Existing Watercourses
Existing Ponds
Japanese Knotweed

PROPOSED FEATURES
LE 1.1 Amenity Grassland
LE 1.3 Species Rich (or Conservation) Grassland
LE 1.6 Open Grassland
LE 1.7 Agricultural Hardback
LE 2.1 Woodland
LE 2.4 Linear Belts of Shrubs & Trees
LE 2.6 Shrubs
LE 2.7 Individual Trees

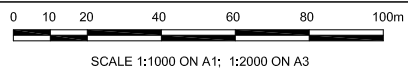
VEGETATION PROTECTION
LE 4.4 Native Species Hedgerows with Trees
Proposed Watercourse Diversions
Proposed Ponds: pond creation for Great Crested Newt mitigation and habitat improvement
Proposed Ponds: drainage attenuation ponds
Proposed Ecological Features: bats hops and mammal crossings
Proposed Environmental Barrier
CPO Boundary: land to be bought under Compulsory Purchase Order for road construction




















GCN MITIGATION
GCN fencing

Client:



Title: FIGURE E5.1 SOUTH OF MILL HILL HOLLOW META-POPULATION POST ACTIVITY MANAGEMENT			
Drawn: HCD	Checked: BJ	Approved: LMK	Scale: 1:700
Date: 14/08/14	Date: 14/08/14	Date: 15/08/14	Original drawing size: 841 x 594 - A1
Drawing No. A6MARR-0-W-300-FI-302	Rev: P1		



EXISTING FEATURES		PROPOSED FEATURES		VEGETATION PROTECTION	
	Existing Vegetation: Trees and significant areas of existing mature woodland/tree groups or significant areas of shrub cover		LE 1.1 Amenity Grassland		Tree protection fencing and construction exclusion zone
	Existing Watercourses		LE 1.3 Species Rich (or Conservation) Grassland		
	Existing Ponds		LE 1.6 Open Grassland		Proposed Ponds: pond creation for Great Crested Newt mitigation and habitat improvement.
	Japanese Knotweed		LE 1.7 Agricultural Hardback		Proposed Ponds: drainage attenuation ponds.
			LE 2.1 Woodland		Proposed Ecological Features: bats haps and mammal crossings
			LE 2.4 Linear Belts of Shrubs & Trees		Proposed Environmental Barrier
			LE 2.6 Shrub		CPO Boundary: land to be bought under Compulsory Purchase Order for road construction.
			LE 2.7 Individual Trees		

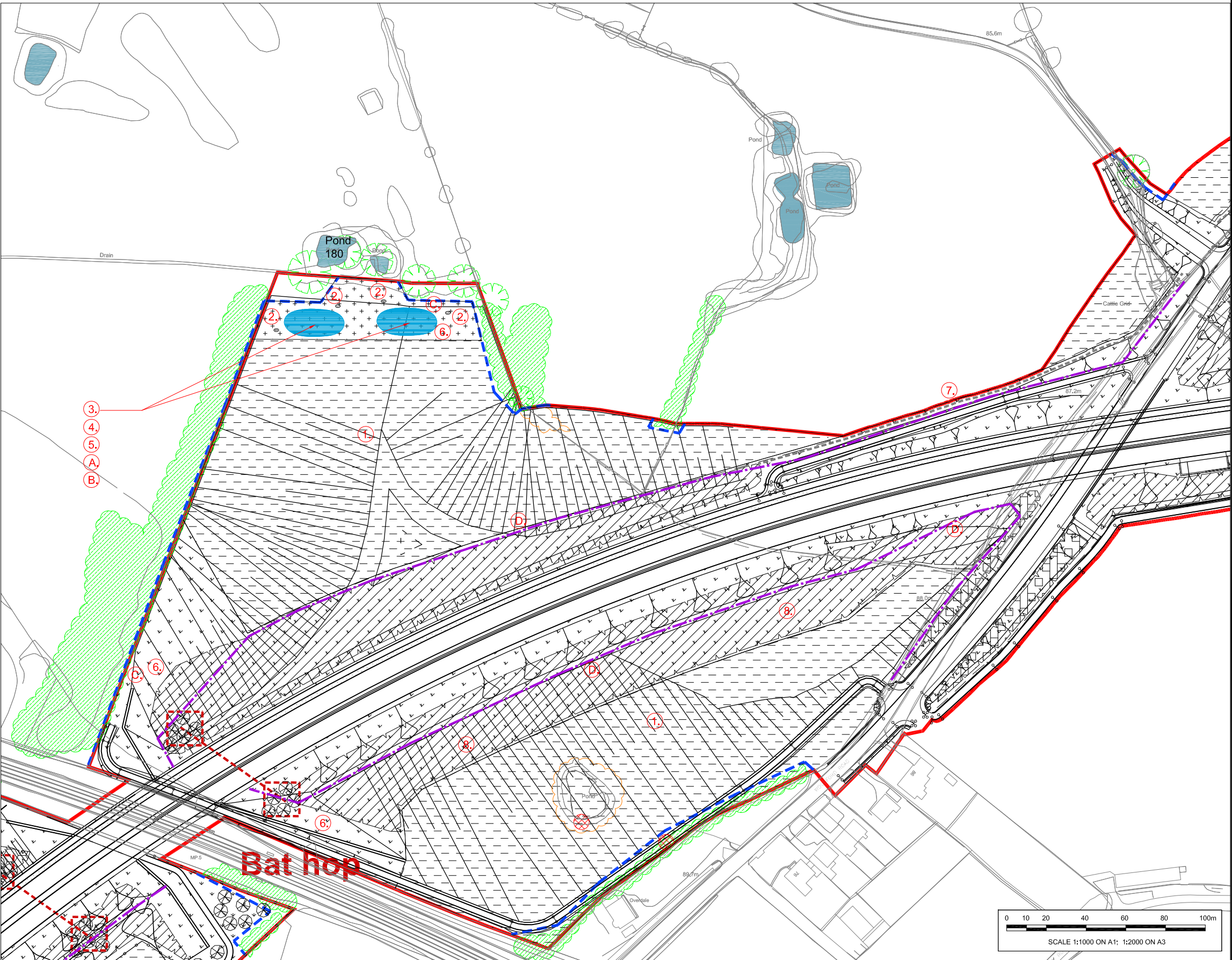
Drawn: HCD	Checked: BJ	Approved: LMK	Scale: 1:850
Date: 14/08/14	Date: 14/08/14	Date: 15/08/14	Original drawing size: 841 x 594 - A
Drawing No. A6MARR-0-W-30-003-FI-303			Rev: P

Habitat Management Operations:

1. Area handed back to landowner and managed as previously
2. Hibernation mounds and log piles maintained and repaired if damaged
3. Aquatic vegetation management in ponds
4. De-silting and clearance of leaf fall
5. Clearance of shading tree or shrub cover around the ponds
6. Mowing of grassland annually at the end of summer (July/August)
7. Hedgerow management
8. Woodland management

Site Maintenance Operations:

- A. Check for fish presence and removal through appropriate methods
- B. Check pond condition and remedial action as required
- C. Check for and removal of dumped rubbish
- D. Amphibian fencing monitored annually and repaired as required



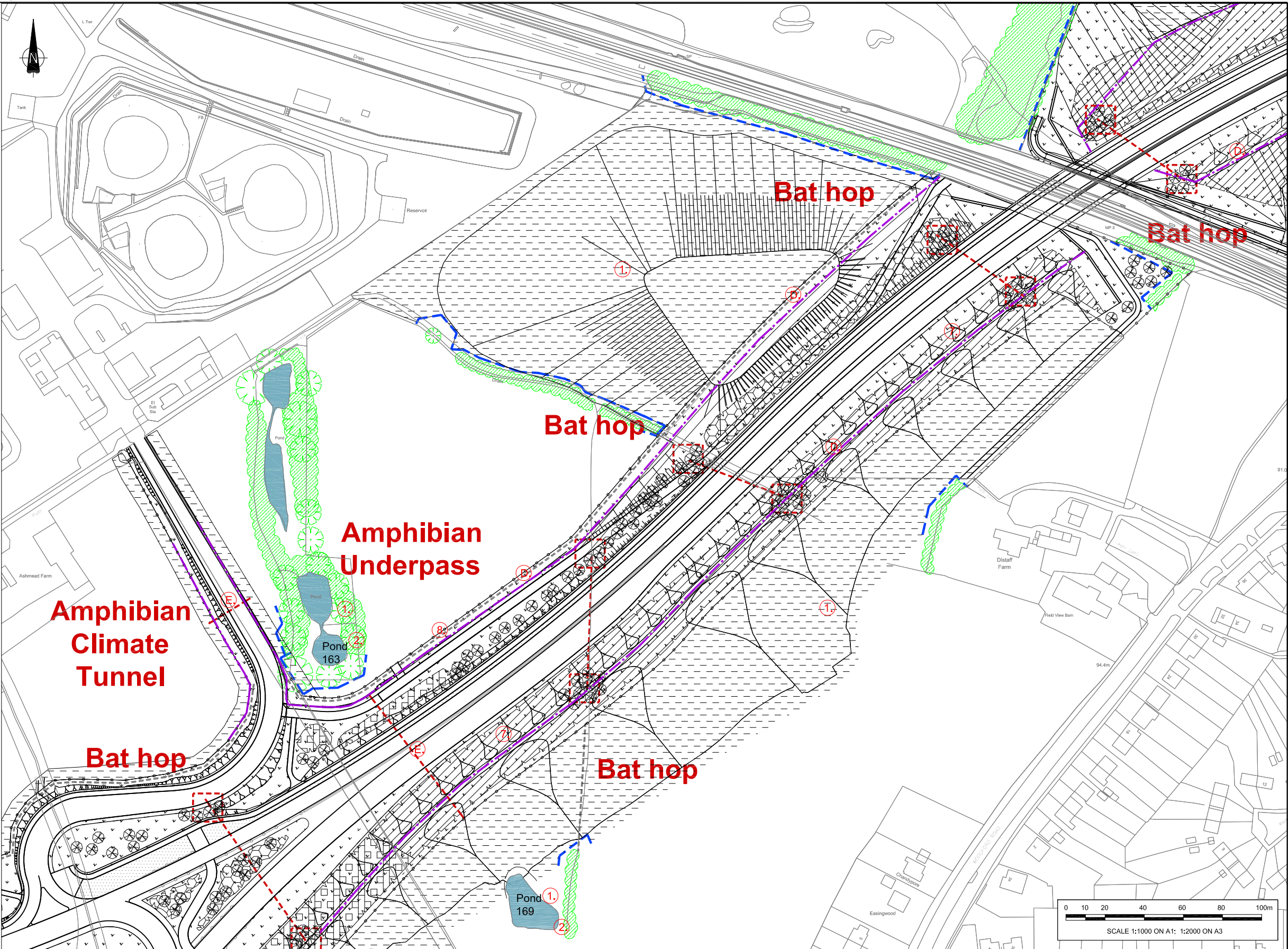
REV.		DATE	AMENDMENT DETAILS		ORIG	CHK'D	ENG	CAT II	APP'D	<div>EXISTING FEATURES</div> <div>Existing Vegetation: Trees and significant areas of existing mature woodland/shrub cover</div> <div>Existing Watercourses</div> <div>Existing Ponds</div> <div>Japanese Knotweed</div>		<div>PROPOSED FEATURES</div> <div>LE 1.1 Amenity Grassland</div> <div>LE 1.3 Species Rich (or Conservation) Grassland</div> <div>LE 1.6 Open Grassland</div> <div>LE 1.7 Agricultural Hardback</div> <div>LE 2.1 Woodland</div> <div>LE 2.4 Linear Belts of Shrubs & Trees</div> <div>LE 2.6 Shrubs</div> <div>LE 2.7 Individual Trees</div>		<div>VEGETATION PROTECTION</div> <div>LE 4.4 Native Species Hedgerows with Trees</div> <div>Proposed Watercourse Diversions</div> <div>Proposed Ponds: pond creation for Great Crested Newt mitigation and habitat improvement</div> <div>Proposed Ponds: drainage attenuation ponds</div> <div>Proposed Ecological Features: bat hop and mammal crossings</div> <div>Proposed Environmental Barrier</div> <div>CPO Boundary: land to be bought under Compulsory Purchase Order for road construction</div>		<div>GCN MITIGATION</div> <div>Tree protection fencing and construction exclusion zone</div> <div>GCN fencing</div>		Client: <div>Cheshire East Council</div> <div>STOCKPORT METROPOLITAN BOROUGH COUNCIL</div> <div>MANCHESTER CITY COUNCIL</div>		Project: <div>A6 TO MANCHESTER AIRPORT RELIEF ROAD</div>		Title: <div>FIGURE E5.1 WOODFORD ROAD META- POPULATION POST ACTIVITY MANAGEMENT</div>		Drawn: HCD Checked: BJ Approved: LMK Date: 14/08/14 Drawing No. A6MARR-0-W-30-003-FI-304		Scale: 1:800 Original drawing size: 841 x 594 - A1 Rev: P1	
------	--	------	-------------------	--	------	-------	-----	--------	-------	--	--	--	--	---	--	---	--	---	--	--	--	---	--	--	--	--	--

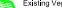

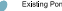

Habitat Management Operations:

1. Area handed back to landowner and managed as previously
2. Hibernation mounds and log piles maintained and repaired if damaged
3. Aquatic vegetation management in ponds
4. De-silting and clearance of leaf fall
5. Clearance of shading tree or shrub cover around the ponds
6. Mowing of grassland annually at the end of summer (July/August)
7. Woodland/shrub and tree management
8. Hedgerow management

Site Maintenance Operations:

- A. Check for fish presence and removal through appropriate methods
- B. Check pond condition and remedial action as required
- C. Check for and removal of dumped rubbish
- D. Amphibian fencing monitored annually and repaired as required
- E. Monitor use of badger sett



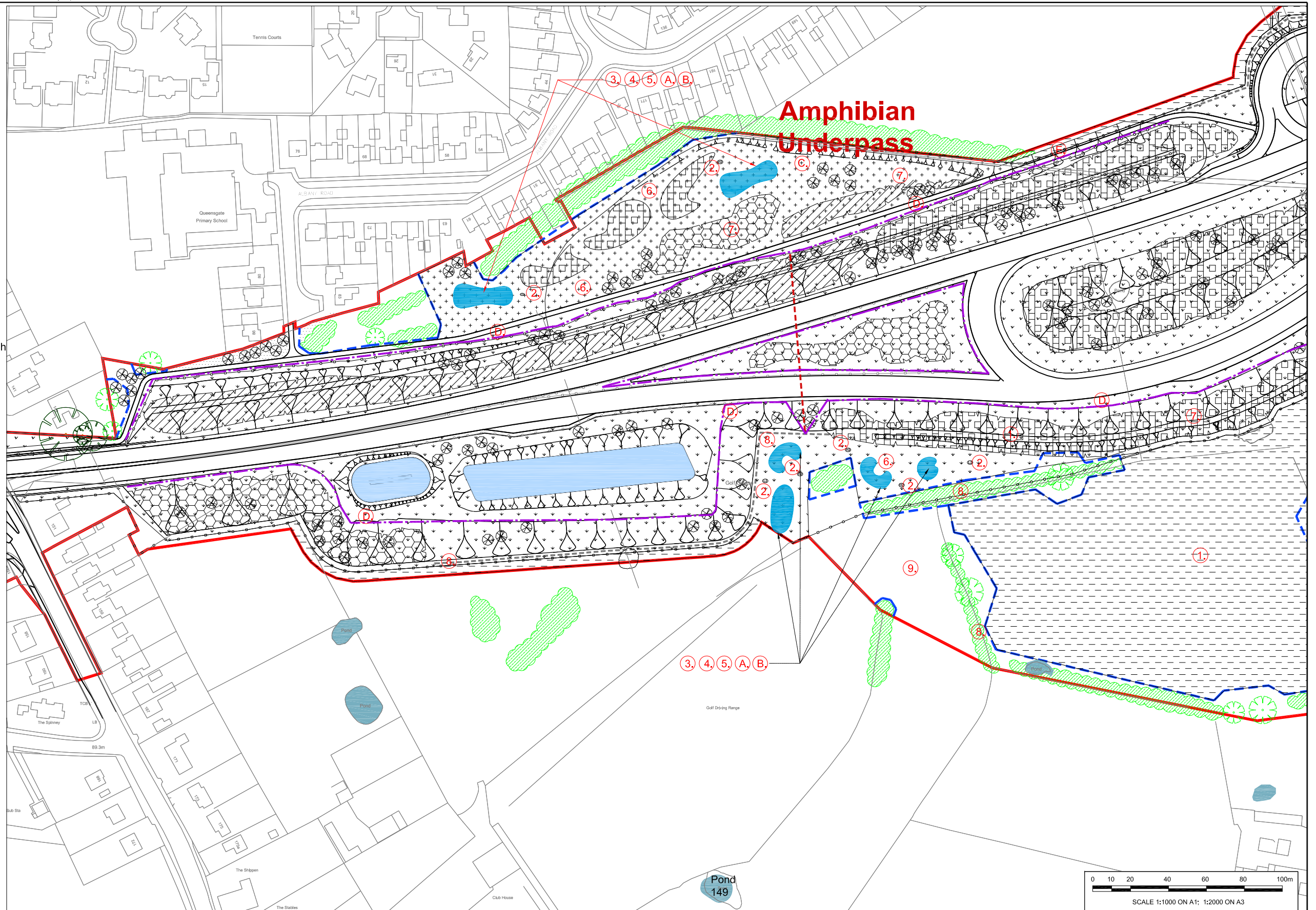
									<div>EXISTING FEATURES</div> <div><div></div>Existing Vegetation: Trees and significant areas of existing mature woodland/tree groups or significant areas of shrub cover</div> <div><div></div>Existing Watercourses</div> <div><div></div>Existing Ponds</div> <div><div></div>Japanese Knotweed</div>																																																																																																																																																																																																																																																																																																																																																																																																																																																																																																																																																																																																																																																																																																																																																																																																																																																																																																																																																																																																																																																																																																																																																																																																																																																																																																																																																																																																																																																																																																																																																																																																																																																																																																																																																																																																																																																																																																																																																																																																		
--	--	--	--	--	--	--	--	--	--	--	--	--	--	--	--	--	--	--	--	--	--	--	--	--	--	--	--	--	--	--	--	--	--	--	--	--	--	--	--	--	--	--	--	--	--	--	--	--	--	--	--	--	--	--	--	--	--	--	--	--	--	--	--	--	--	--	--	--	--	--	--	--	--	--	--	--	--	--	--	--	--	--	--	--	--	--	--	--	--	--	--	--	--	--	--	--	--	--	--	--	--	--	--	--	--	--	--	--	--	--	--	--	--	--	--	--	--	--	--	--	--	--	--	--	--	--	--	--	--	--	--	--	--	--	--	--	--	--	--	--	--	--	--	--	--	--	--	--	--	--	--	--	--	--	--	--	--	--	--	--	--	--	--	--	--	--	--	--	--	--	--	--	--	--	--	--	--	--	--	--	--	--	--	--	--	--	--	--	--	--	--	--	--	--	--	--	--	--	--	--	--	--	--	--	--	--	--	--	--	--	--	--	--	--	--	--	--	--	--	--	--	--	--	--	--	--	--	--	--	--	--	--	--	--	--	--	--	--	--	--	--	--	--	--	--	--	--	--	--	--	--	--	--	--	--	--	--	--	--	--	--	--	--	--	--	--	--	--	--	--	--	--	--	--	--	--	--	--	--	--	--	--	--	--	--	--	--	--	--	--	--	--	--	--	--	--	--	--	--	--	--	--	--	--	--	--	--	--	--	--	--	--	--	--	--	--	--	--	--	--	--	--	--	--	--	--	--	--	--	--	--	--	--	--	--	--	--	--	--	--	--	--	--	--	--	--	--	--	--	--	--	--	--	--	--	--	--	--	--	--	--	--	--	--	--	--	--	--	--	--	--	--	--	--	--	--	--	--	--	--	--	--	--	--	--	--	--	--	--	--	--	--	--	--	--	--	--	--	--	--	--	--	--	--	--	--	--	--	--	--	--	--	--	--	--	--	--	--	--	--	--	--	--	--	--	--	--	--	--	--	--	--	--	--	--	--	--	--	--	--	--	--	--	--	--	--	--	--	--	--	--	--	--	--	--	--	--	--	--	--	--	--	--	--	--	--	--	--	--	--	--	--	--	--	--	--	--	--	--	--	--	--	--	--	--	--	--	--	--	--	--	--	--	--	--	--	--	--	--	--	--	--	--	--	--	--	--	--	--	--	--	--	--	--	--	--	--	--	--	--	--	--	--	--	--	--	--	--	--	--	--	--	--	--	--	--	--	--	--	--	--	--	--	--	--	--	--	--	--	--	--	--	--	--	--	--	--	--	--	--	--	--	--	--	--	--	--	--	--	--	--	--	--	--	--	--	--	--	--	--	--	--	--	--	--	--	--	--	--	--	--	--	--	--	--	--	--	--	--	--	--	--	--	--	--	--	--	--	--	--	--	--	--	--	--	--	--	--	--	--	--	--	--	--	--	--	--	--	--	--	--	--	--	--	--	--	--	--	--	--	--	--	--	--	--	--	--	--	--	--	--	--	--	--	--	--	--	--	--	--	--	--	--	--	--	--	--	--	--	--	--	--	--	--	--	--	--	--	--	--	--	--	--	--	--	--	--	--	--	--	--	--	--	--	--	--	--	--	--	--	--	--	--	--	--	--	--	--	--	--	--	--	--	--	--	--	--	--	--	--	--	--	--	--	--	--	--	--	--	--	--	--	--	--	--	--	--	--	--	--	--	--	--	--	--	--	--	--	--	--	--	--	--	--	--	--	--	--	--	--	--	--	--	--	--	--	--	--	--	--	--	--	--	--	--	--	--	--	--	--	--	--	--	--	--	--	--	--	--	--	--	--	--	--	--	--	--	--	--	--	--	--	--	--	--	--	--	--	--	--	--	--	--	--	--	--	--	--	--	--	--	--	--	--	--	--	--	--	--	--	--	--	--	--	--	--	--	--	--	--	--	--	--	--	--	--	--	--	--	--	--	--	--	--	--	--	--	--	--	--	--	--	--	--	--	--	--	--	--	--	--	--	--	--	--	--	--	--	--	--	--	--	--	--	--	--	--	--	--	--	--	--	--	--	--	--	--	--	--	--	--	--	--	--	--	--	--	--	--	--	--	--	--	--	--	--	--	--	--	--	--	--	--	--	--	--	--	--	--	--	--	--	--	--	--	--	--	--	--	--	--	--	--	--	--	--	--	--	--	--	--	--	--	--	--	--	--	--	--	--	--	--	--	--	--	--	--	--	--	--	--	--	--	--	--	--	--	--	--	--	--	--	--	--	--	--	--	--	--	--	--	--	--	--	--	--	--	--	--	--	--	--	--	--	--	--	--	--	--	--	--	--	--	--	--	--	--	--	--	--	--	--	--	--	--	--	--	--	--	--	--	--	--	--	--	--	--	--	--	--	--	--	--	--	--	--	--	--	--	--	--	--	--	--	--	--	--	--	--	--	--	--	--	--	--	--	--	--	--	--	--	--	--	--	--	--	--	--	--	--	--	--	--	--	--	--	--	--	--	--	--	--	--	--	--	--	--	--	--	--	--	--	--	--	--	--	--	--	--	--	--	--	--	--	--	--	--	--	--	--	--	--	--	--	--	--	--	--	--	--	--	--	--	--	--	--	--	--	--	--	--	--	--	--	--	--	--	--	--	--	--	--	--	--	--	--	--	--	--	--	--	--	--	--	--	--	--	--	--	--	--	--	--	--	--	--	--	--	--	--	--	--	--	--	--	--	--	--	--	--	--	--	--	--	--	--	--	--	--	--	--	--	--	--	--	--	--	--	--	--	--	--	--	--	--	--	--	--	--	--	--	--	--	--	--	--	--	--	--	--	--	--	--	--	--	--	--	--	--	--	--	--	--	--	--	--	--	--	--	--	--	--	--	--	--	--	--	--	--	--	--	--	--	--	--	--	--	--	--	--	--	--	--	--	--	--	--	--	--	--	--	--	--	--	--	--	--	--	--	--	--	--	--	--	--	--	--	--	--	--	--	--	--	--	--	--	--	--	--	--	--	--	--	--	--	--	--	--	--	--	--	--	--	--	--	--	--	--	--	--	--	--	--	--	--	--	--	--	--	--	--	--	--	--	--	--	--	--	--	--	--	--	--	--	--	--	--	--	--	--	--	--	--	--	--	--	--	--	--	--	--	--	--	--	--	--	--	--	--	--	--	--	--	--	--	--	--	--	--	--	--	--	--	--	--	--	--	--	--	--	--	--	--	--	--	--	--	--	--	--	--	--	--	--	--	--	--	--	--	--	--	--	--	--	--	--	--	--	--	--	--	--	--	--	--	--	--	--	--	--	--	--	--	--	--	--	--	--	--	--	--	--	--	--	--	--	--	--	--	--	--	--	--	--	--	--	--	--	--	--	--	--	--	--	--	--	--	--	--	--	--	--	--	--	--	--	--	--	--	--	--	--	--	--	--	--	--	--	--	--	--	--	--	--	--	--	--	--	--	--	--	--	--	--	--	--	--	--	--	--	--	--	--	--	--	--	--	--	--	--	--	--	--	--	--	--	--	--	--	--	--	--	--	--	--	--	--	--	--	--	--	--	--	--	--	--	--	--	--	--	--	--	--	--	--	--	--	--	--	--	--	--	--	--	--	--	--	--	--	--	--	--	--	--	--	--	--	--	--	--	--	--	--	--	--	--	--	--	--	--	--	--	--	--	--	--	--	--	--	--	--	--	--	--	--	--	--	--	--	--	--	--	--	--	--	--	--	--	--	--	--	--	--	--	--	--	--	--	--	--	--	--	--	--	--	--	--	--	--	--	--	--	--	--	--	--	--	--	--	--	--	--	--	--	--	--	--	--	--	--	--	--	--	--	--	--	--	--	--	--	--	--	--	--	--	--	--	--	--	--	--	--	--	--	--	--	--	--	--	--	--	--	--	--	--	--	--	--	--	--	--	--	--	--	--	--	--	--	--	--	--	--	--	--	--	--	--	--	--	--	--	--	--	--	--	--	--	--	--	--	--	--	--	--	--	--	--	--	--	--	--	--	--	--	--	--	--	--	--	--	--	--	--	--	--	--	--	--	--	--	--	--	--	--	--	--	--	--	--	--	--	--	--	--	--	--	--	--	--	--	--	--	--	--	--	--	--	--	--	--	--	--	--	--	--	--	--	--	--	--	--	--	--	--	--	--	--	--	--	--	--	--	--	--	--	--	--	--	--	--	--	--	--	--	--	--	--	--	--	--	--	--	--	--	--	--	--	--	--	--	--	--	--	--	--	--	--	--	--	--	--	--	--	--	--	--	--	--	--	--	--	--	--	--	--	--	--	--	--	--	--	--	--	--	--	--	--	--	--	--	--	--	--	--	--	--	--	--	--	--	--	--	--	--	--	--	--	--	--	--	--	--	--	--	--	--	--	--	--	--	--	--	--	--	--	--	--	--	--	--	--

Habitat Management Operations:














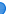
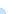
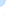



1. Area handed back to landowner and managed as previously
2. Hibernation mounds and log piles maintained and repaired if damaged
3. Aquatic vegetation management in ponds
4. De-silting and clearance of leaf fall
5. Clearance of shading tree or shrub cover around the ponds
6. Mowing of grassland annually at the end of summer (July/August)
7. Woodland/shrub and tree management
8. Hedgerow management
9. Artificial badger sett monitored

Site Maintenance Operations:

- (A). Check for fish presence and removal through appropriate methods
- (B). Check pond condition and remedial action as required
- (C). Check for and removal of dumped rubbish
- (D). Amphibian fencing monitored annually and repaired as required
- (E). Monitor use of badger sett



REV.	DATE	AMENDMENT DETAILS			ORIG	CHK'D	ENG	CAT II	APPR'D

EXISTING FEATURES	PROPOSED FEATURES
 Existing Vegetation: Trees and significant areas of existing mature woodlands/shrub cover or significant areas of shrub cover	 LE 1.1 Arnerley Grassland  LE 1.3 Species Rich (or Conservation) Grassland  LE 1.6 Open Grassland  LE 1.7 Agricultural Hertsack  LE 2.1 Wetlands  LE 2.4 Linear Belts of Shrubs & Trees  LE 2.6 Shrubs  LE 2.7 Individual Trees
 Existing Watercourses	 LE 4.4 Native Species Hedgerows with Trees  Proposed Watercourse Diversions
 Existing Ponds	 Proposed Ponds: pond creation for Great Crested Newt mitigation and habitat improvement  Proposed Ponds: drainage attenuation ponds  Proposed Ecological Features: both hops and naturalised coverage  Proposed Environmental Barrier  CPO Boundary: land to be brought under Compulsory Purchase Order for road construction
 Japanese Knotweed	

VEGETATION PROTECTION

- ■ ■ Tree protection fencing and construction exclusion zone

GCN MITIGATION

- ■ ■ GCN fencing

Client:	
---------	--



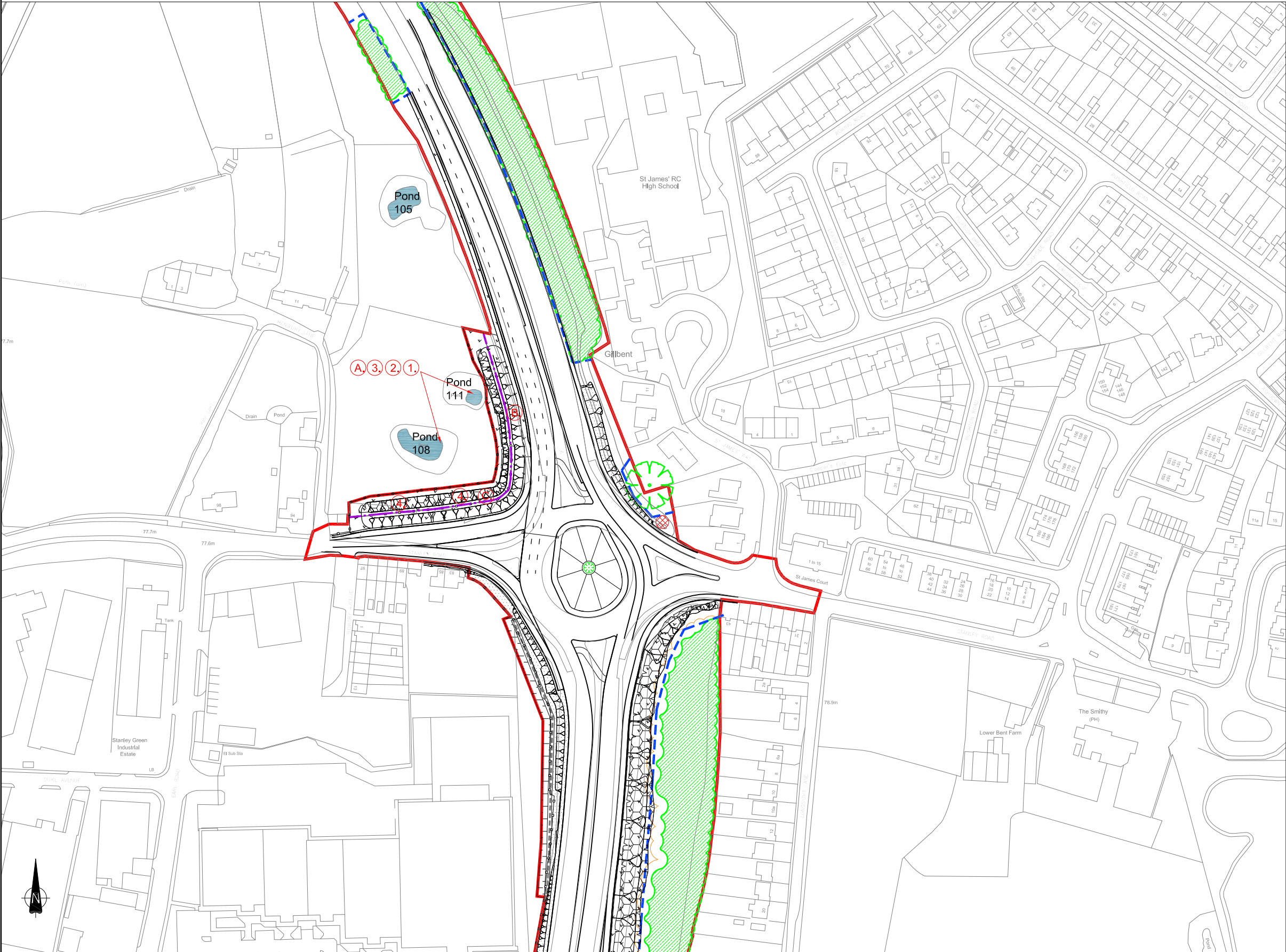
Project:	
----------	--

A6 TO MANCHESTER AIRPORT
RELIEF ROAD

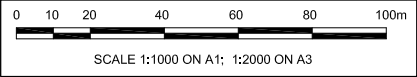
Title:

FIGURE E5.1 BRAMHALL OIL TERMINAL
META POPULATION
POST ACTIVITY MANAGEMENT
SHEET 2 OF 2

Drawn: HCD	Checked: BJ	Approved: LMK	Scale: 1:1000
Date: 14/08/14	Date: 14/08/14	Date: 15/08/14	Original drawing size: 841 x 594 - A1
Drawing No. A5MARR-0-W-30-003-FI-306			Rev: P1



- Habitat Management Operations:**
1. Clearance of shading tree or shrub cover around the ponds
 2. Aquatic vegetation management in ponds
 3. De-silting and clearance of leaf fall
 4. Woodland/shrub and tree management
- Site Maintenance Operations:**
- A. Check for fish presence and removal through appropriate methods
 - B. Check for and removal of dumped rubbish
 - C. Amphibian fencing monitored annually and repaired as required



REV.	DATE	AMENDMENT DETAILS	ORIG	CHK'D	ENG	CAT II	APP'D

EXISTING FEATURES

- Existing Vegetation: Trees and significant areas of existing mature woodland/shrub groups or significant areas of shrub cover
- Existing Watercourses
- Existing Ponds
- Japanese Knotweed

PROPOSED FEATURES

- LE 1.1 Aesthetic Grassland
- LE 1.3 Species Rich (or Conservation) Grassland
- LE 1.8 Open Grassland
- LE 1.7 Agricultural Hardback
- LE 2.1 Woodland
- LE 2.4 Linear Belts of Shrubs & Trees
- LE 2.6 Shrubs
- LE 2.7 Individual Trees

PROPOSED WATERCOURSES

- Proposed Watercourse Drainage
- Proposed Ponds: pond creation for Great Crested Newt mitigation and habitat improvement
- Proposed Ponds: drainage attenuation ponds
- Proposed Ecological Features: bats hops and mammal crossings
- Proposed Environmental Barrier
- CPO Boundary: land to be brought under Compulsory Purchase Order for road construction

VEGETATION PROTECTION

- Tree protection fencing and construction exclusion zone

GCH MITIGATION

- GCH fencing

Client:

Project:

**A6 TO MANCHESTER AIRPORT
RELIEF ROAD**

Title:

**FIGURE E5.1
A34 META POPULATION
POST ACTIVITY MANAGEMENT**

Drawn: HCD	Checked: BJ	Approved: LMK	Scale: 1:1000
Date: 14/08/14	Date: 14/08/14	Date: 15/08/14	Original drawing size: 841 x 594 - A1
Drawing No. A6MARR-0-W-30-003-FI-307			Rev: P1

Habitat Management Operations:

- ① Area handed back to landowner and managed as previously

② Hibernation mounds and log piles maintained and repaired if damaged

③ Aquatic vegetation management in ponds
- ④ De-silting and clearance of leaf fall

⑤ Clearance of shading tree or shrub cover around the ponds

⑥ Mowing of grassland annually at the end of summer (July/August)
- ⑦ Hedgerow management

⑧ Woodland/shrub and tree management

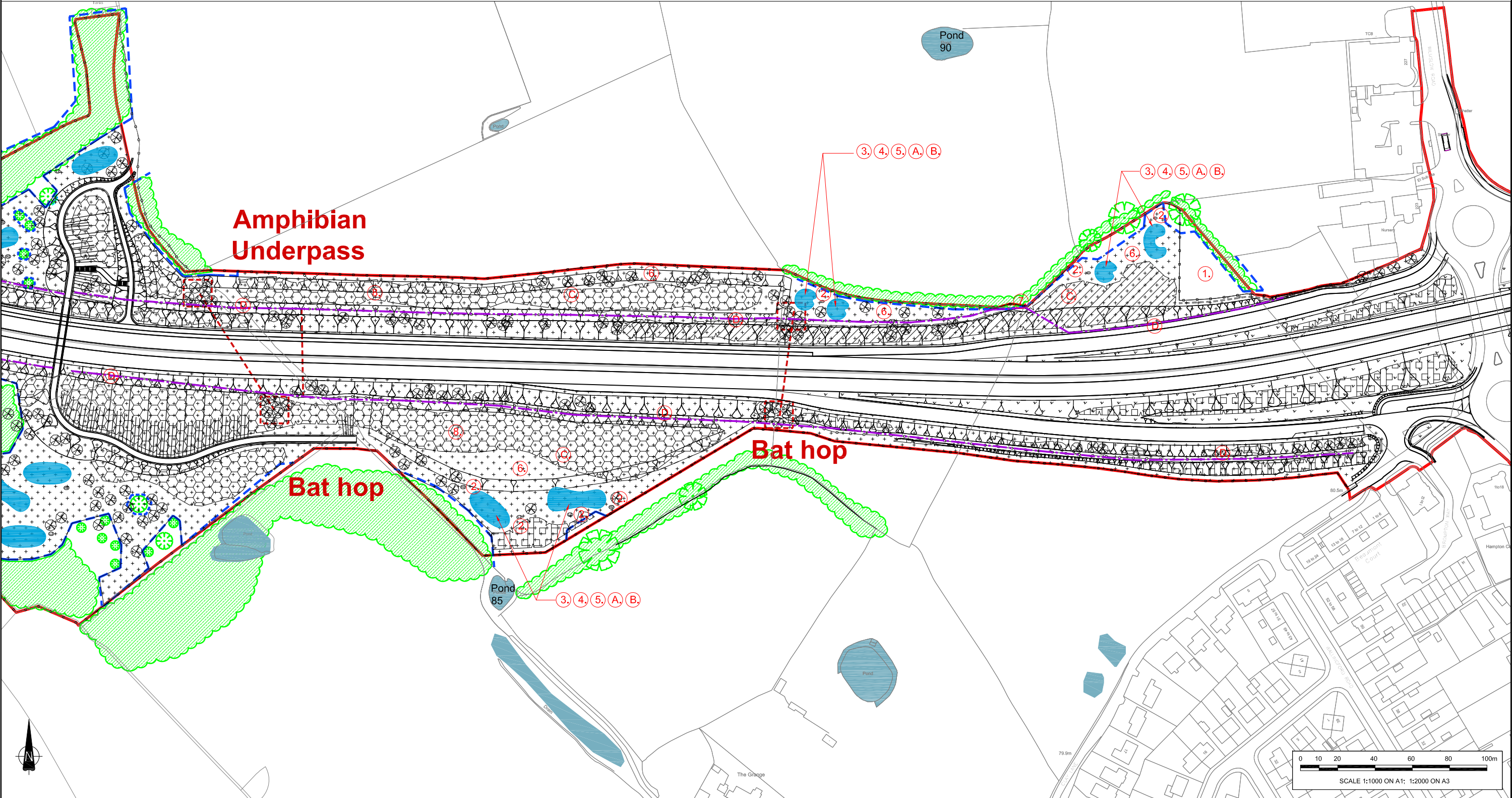
Site Maintenance Operations:

- A. Check for fish presence and removal through appropriate methods

B. Check pond condition and remedial action as required

C. Check for and removal of dumped rubbish
- D. Amphibian fencing monitored annually and repaired as required

E. Amphibian tunnel monitored annually and cleared of debris as required



																																																																																																																																																																																																																																																																																																																																																																																																																																																																																																																																																																																																																																																																																																																																																																																																																																																																																																																																																																																																																																																																																																																																																																																																																																																																																																																																																																																																																					</
--	--	--	--	--	--	--	--	--	--	--	--	--	--	--	--	--	--	--	--	--	--	--	--	--	--	--	--	--	--	--	--	--	--	--	--	--	--	--	--	--	--	--	--	--	--	--	--	--	--	--	--	--	--	--	--	--	--	--	--	--	--	--	--	--	--	--	--	--	--	--	--	--	--	--	--	--	--	--	--	--	--	--	--	--	--	--	--	--	--	--	--	--	--	--	--	--	--	--	--	--	--	--	--	--	--	--	--	--	--	--	--	--	--	--	--	--	--	--	--	--	--	--	--	--	--	--	--	--	--	--	--	--	--	--	--	--	--	--	--	--	--	--	--	--	--	--	--	--	--	--	--	--	--	--	--	--	--	--	--	--	--	--	--	--	--	--	--	--	--	--	--	--	--	--	--	--	--	--	--	--	--	--	--	--	--	--	--	--	--	--	--	--	--	--	--	--	--	--	--	--	--	--	--	--	--	--	--	--	--	--	--	--	--	--	--	--	--	--	--	--	--	--	--	--	--	--	--	--	--	--	--	--	--	--	--	--	--	--	--	--	--	--	--	--	--	--	--	--	--	--	--	--	--	--	--	--	--	--	--	--	--	--	--	--	--	--	--	--	--	--	--	--	--	--	--	--	--	--	--	--	--	--	--	--	--	--	--	--	--	--	--	--	--	--	--	--	--	--	--	--	--	--	--	--	--	--	--	--	--	--	--	--	--	--	--	--	--	--	--	--	--	--	--	--	--	--	--	--	--	--	--	--	--	--	--	--	--	--	--	--	--	--	--	--	--	--	--	--	--	--	--	--	--	--	--	--	--	--	--	--	--	--	--	--	--	--	--	--	--	--	--	--	--	--	--	--	--	--	--	--	--	--	--	--	--	--	--	--	--	--	--	--	--	--	--	--	--	--	--	--	--	--	--	--	--	--	--	--	--	--	--	--	--	--	--	--	--	--	--	--	--	--	--	--	--	--	--	--	--	--	--	--	--	--	--	--	--	--	--	--	--	--	--	--	--	--	--	--	--	--	--	--	--	--	--	--	--	--	--	--	--	--	--	--	--	--	--	--	--	--	--	--	--	--	--	--	--	--	--	--	--	--	--	--	--	--	--	--	--	--	--	--	--	--	--	--	--	--	--	--	--	--	--	--	--	--	--	--	--	--	--	--	--	--	--	--	--	--	--	--	--	--	--	--	--	--	--	--	--	--	--	--	--	--	--	--	--	--	--	--	--	--	--	--	--	--	--	--	--	--	--	--	--	--	--	--	--	--	--	--	--	--	--	--	--	--	--	--	--	--	--	--	--	--	--	--	--	--	--	--	--	--	--	--	--	--	--	--	--	--	--	--	--	--	--	--	--	--	--	--	--	--	--	--	--	--	--	--	--	--	--	--	--	--	--	--	--	--	--	--	--	--	--	--	--	--	--	--	--	--	--	--	--	--	--	--	--	--	--	--	--	--	--	--	--	--	--	--	--	--	--	--	--	--	--	--	--	--	--	--	--	--	--	--	--	--	--	--	--	--	--	--	--	--	--	--	--	--	--	--	--	--	--	--	--	--	--	--	--	--	--	--	--	--	--	--	--	--	--	--	--	--	--	--	--	--	--	--	--	--	--	--	--	--	--	--	--	--	--	--	--	--	--	--	--	--	--	--	--	--	--	--	--	--	--	--	--	--	--	--	--	--	--	--	--	--	--	--	--	--	--	--	--	--	--	--	--	--	--	--	--	--	--	--	--	--	--	--	--	--	--	--	--	--	--	--	--	--	--	--	--	--	--	--	--	--	--	--	--	--	--	--	--	--	--	--	--	--	--	--	--	--	--	--	--	--	--	--	--	--	--	--	--	--	--	--	--	--	--	--	--	--	--	--	--	--	--	--	--	--	--	--	--	--	--	--	--	--	--	--	--	--	--	--	--	--	--	--	--	--	--	--	--	--	--	--	--	--	--	--	--	--	--	--	--	--	--	--	--	--	--	--	--	--	--	--	--	--	--	--	--	--	--	--	--	--	--	--	--	--	--	--	--	--	--	--	--	--	--	--	--	--	--	--	--	--	--	--	--	--	--	--	--	--	--	--	--	--	--	--	--	--	--	--	--	--	--	--	--	--	--	--	--	--	--	--	--	--	--	--	--	--	--	--	--	--	--	--	--	--	--	--	--	--	--	--	--	--	--	--	--	--	--	--	--	--	--	--	--	--	--	--	--	--	--	--	--	--	--	--	--	--	--	--	--	--	--	--	--	--	--	--	--	--	--	--	--	--	--	--	--	--	--	--	--	--	--	--	--	--	--	--	--	--	--	--	--	--	--	--	--	--	--	--	--	--	--	--	--	--	--	--	--	--	--	--	--	--	--	--	--	--	--	--	--	--	--	--	--	--	--	--	--	--	--	--	--	--	--	--	--	--	--	--	--	--	--	--	--	--	--	--	--	--	--	--	--	--	--	--	--	--	--	--	--	--	--	--	--	--	--	--	--	--	--	--	--	--	--	--	--	--	--	--	--	--	--	--	--	--	--	--	--	--	--	--	--	--	--	--	--	--	--	--	--	--	--	--	--	--	--	--	--	--	--	--	--	--	--	--	--	--	--	--	--	--	--	--	--	--	--	--	--	--	--	--	--	--	--	--	--	--	--	--	--	--	--	--	--	--	--	--	--	--	--	--	--	--	--	--	--	--	--	--	--	--	--	--	--	--	--	--	--	--	--	--	--	--	--	--	--	--	--	--	--	--	--	--	--	--	--	--	--	--	--	--	--	--	--	--	--	--	--	--	--	--	--	--	--	--	--	--	--	--	--	--	--	--	--	--	--	--	--	--	--	--	--	--	--	--	--	--	--	--	--	--	--	--	--	--	--	--	--	--	--	--	--	--	--	--	--	--	--	--	--	--	--	--	--	--	--	--	--	--	--	--	--	--	--	--	--	--	--	--	--	--	--	--	--	--	--	--	--	--	--	--	--	--	--	--	--	--	--	--	--	--	--	--	--	--	--	--	--	--	--	--	--	--	--	--	--	--	--	--	--	--	--	--	--	--	--	--	--	--	--	--	--	--	--	--	--	--	--	--	--	--	--	--	--	--	--	--	--	--	----

Habitat Management Operations:

1. Area handed back to landowner and managed as previously

2. Hibernation mounds and log piles maintained and repaired if damaged

3. Aquatic vegetation management in ponds
4. De-silting and clearance of leaf fall

5. Clearance of shading tree or shrub cover around the ponds

6. Mowing of grassland annually at the end of summer (July/August)
7. Woodland/shrub and tree management

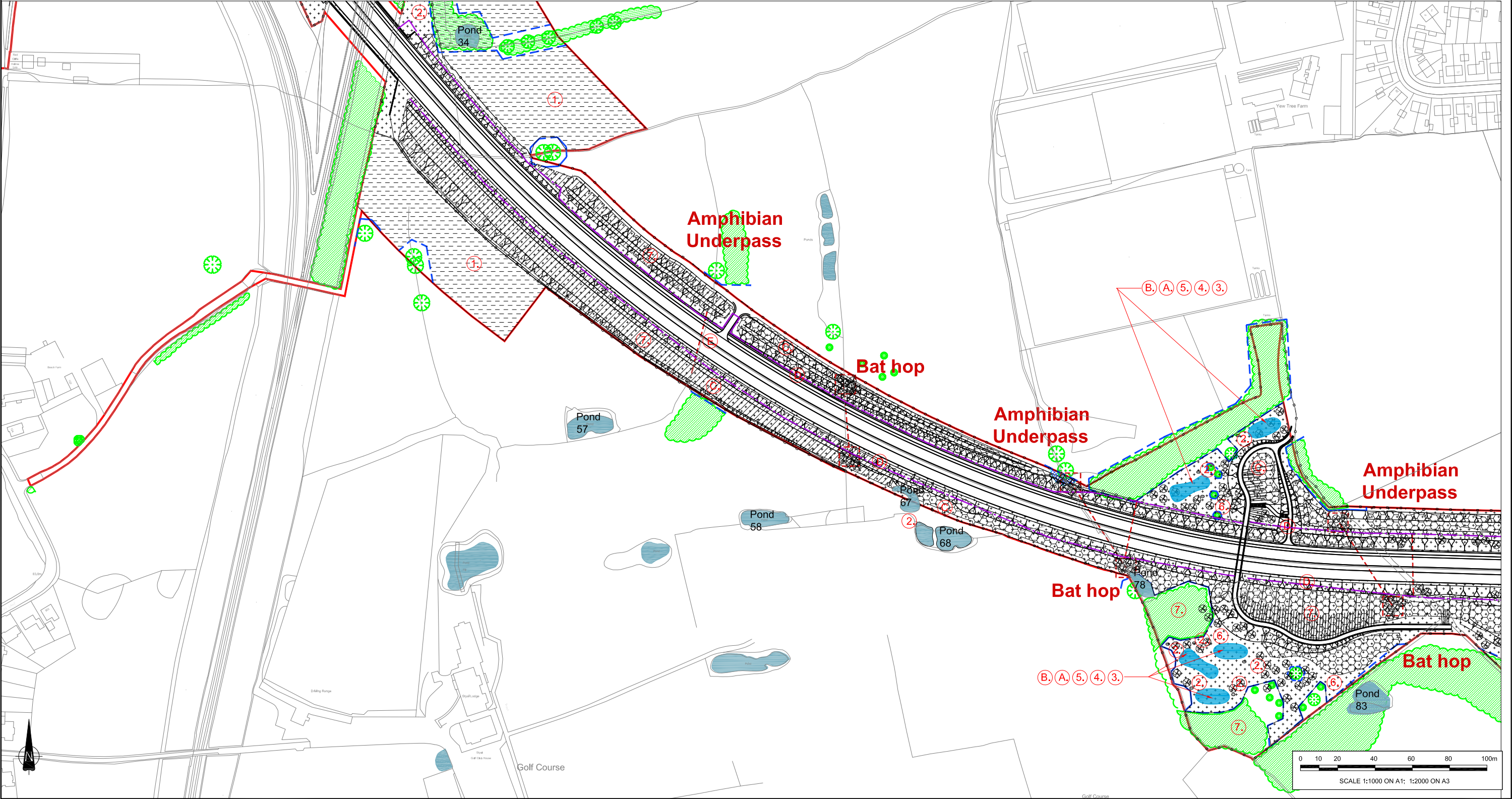
Site Maintenance Operations:

- A. Check for fish presence and removal through appropriate methods

B. Check pond condition and remedial action as required

C. Check for and removal of dumped rubbish
- D. Amphibian fencing monitored annually and repaired as required

E. Amphibian tunnel monitored annually and cleared of debris as required



							<div><div><div>EXISTING FEATURES</div><div><div> Existing Vegetation: Trees and significant areas of existing mature woodland/shrub cover or significant areas of shrub cover</div><div> Existing Watercourses</div><div> Existing Ponds</div><div> Japanese Knotweed</div></div></div><div><div>PROPOSED FEATURES</div><div><div> LE 1.1 Arable Grassland</div><div> LE 1.3 Species Rich (or Conservation) Grassland</div><div> LE 1.6 Open Grassland</div><div> LE 1.7 Agricultural Handback</div><div> LE 2.1 Woodland</div><div> LE 2.4 Linear Belts of Shrubs & Trees</div><div> LE 2.6 Shrubs</div><div> LE 2.7 Individual Trees</div></div></div><div><div> Proposed Watercourse Diversions</div><div> Proposed Ponds: pond creation for Great Crested Newt mitigation and habitat improvement</div><div> Proposed Ponds: drainage attenuation ponds</div><div> Proposed Ecological Features: bat hops and mammal crossings</div><div> Proposed Environmental Barrier</div><div> CPO Boundary: land to be bought under Compulsory Purchase Order for road construction</div></div><div><div>GCN MITIGATION</div><div> Tree protection fencing and construction exclusion zone</div><div> GCN fencing</div></div></div>										Client:		<div><div></div><div></div><div></div></div>				Title:		FIGURE E5.1 STYAL GOLF COURSE META - POPULATION POST ACTIVITY MANAGEMENT					
							Project:										A6 TO MANCHESTER AIRPORT RELIEF ROAD				Drawn: HCD		Checked: BJ		Approved: LMK		Scale: 1:1400			
							<div><div></div><div></div><div></div><div></div></div>																Date: 14/08/14		Date: 14/08/14		Date: 15/08/14		Original drawing size: 841 x 594 - A1	
REV.			DATE			AMENDMENT DETAILS			ORIG		CHK'D		ENG		CAT II		APP'D		Drawing No.		A6MARR-0-W-30-003-FI-309		Rev:		P1					

Habitat Management Operations:

- ① Area handed back to landowner and managed as previously

② Hibernation mounds and log piles maintained and repaired if damaged

③ Aquatic vegetation management in ponds
- ④ De-silting and clearance of leaf fall

⑤ Clearance of shading tree or shrub cover around the ponds

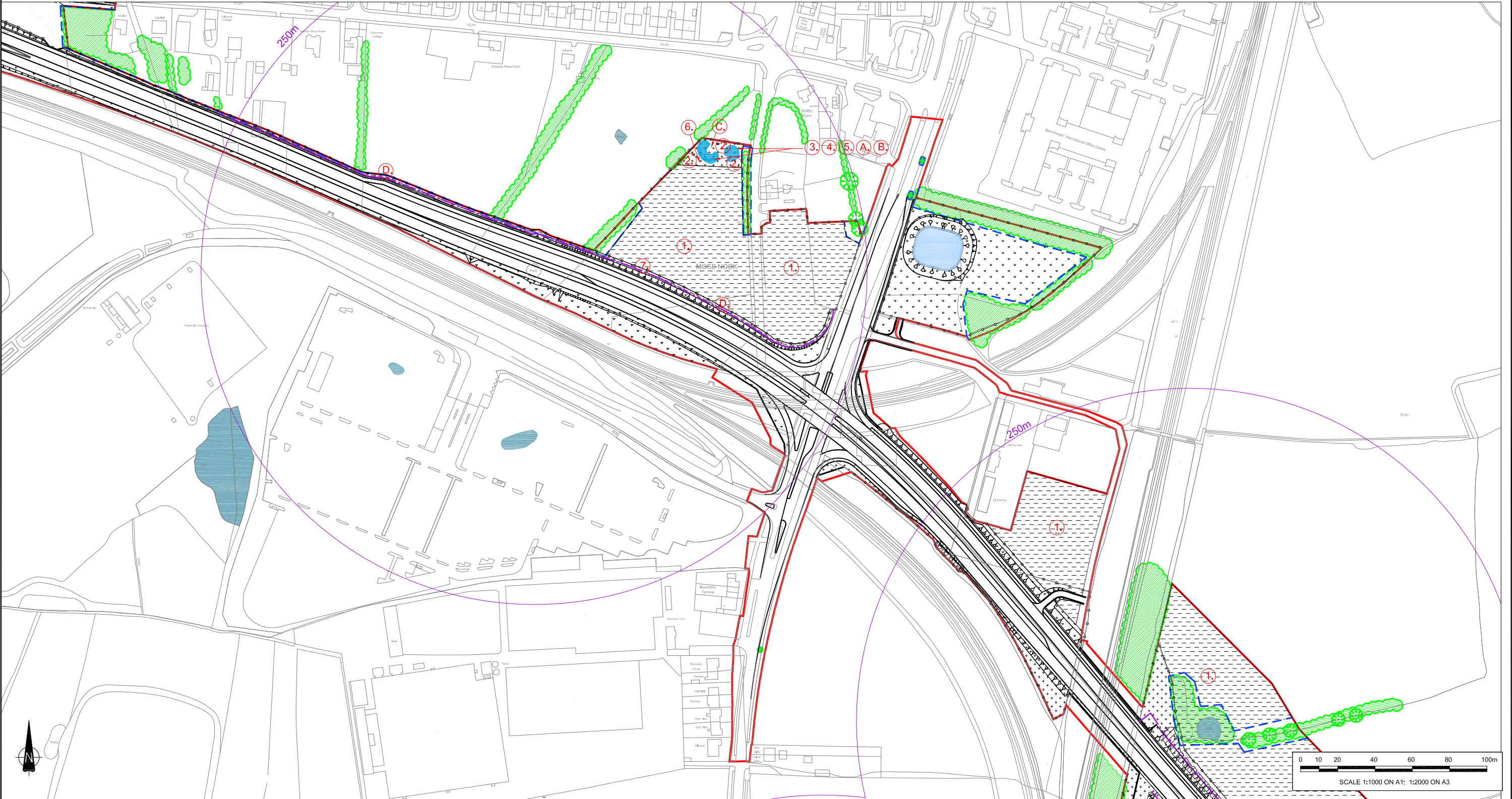
⑥ Mowing of grassland annually at the end of summer (July/August)
- ⑦ Hedgerow management

Site Maintenance Operations:

- A. Check for fish presence and removal through appropriate methods

B. Check pond condition and remedial action as required

C. Check for and removal of dumped rubbish
- D. Amphibian fencing monitored annually and repaired as required



--	--	--	--	--	--	--	--	--	--	--	--	--	--	--	--	--	--	--	--	--	--	--	--	--	--	--	--	--	--	--	--	--	--	--	--	--	--	--	--	--	--	--	--	--	--	--	--	--	--	--	--	--	--	--	--	--	--	--	--	--	--	--	--	--	--	--	--	--	--	--	--	--	--	--	--	--	--	--	--	--	--	--	--	--	--	--	--	--	--	--	--	--	--	--	--	--	--	--	--	--	--	--	--	--	--	--	--	--	--	--	--	--	--	--	--	--	--	--	--	--	--	--	--	--	--	--	--	--	--	--	--	--	--	--	--	--	--	--	--	--	--	--	--	--	--	--	--	--	--	--	--	--	--	--	--	--	--	--	--	--	--	--	--	--	--	--	--	--	--	--	--	--	--	--	--	--	--	--	--	--	--	--	--	--	--	--	--	--	--	--	--	--	--	--	--	--	--	--	--	--	--	--	--	--	--	--	--	--	--	--	--	--	--	--	--	--	--	--	--	--	--	--	--	--	--	--	--	--	--	--	--	--	--	--	--	--	--	--	--	--	--	--	--	--	--	--	--	--	--	--	--	--	--	--	--	--	--	--	--	--	--	--	--	--	--	--	--	--	--	--	--	--	--	--	--	--	--	--	--	--	--	--	--	--	--	--	--	--	--	--	--	--	--	--	--	--	--	--	--	--	--	--	--	--	--	--	--	--	--	--	--	--	--	--	--	--	--	--	--	--	--	--	--	--	--	--	--	--	--	--	--	--	--	--	--	--	--	--	--	--	--	--	--	--	--	--	--	--	--	--	--	--	--	--	--	--	--	--	--	--	--	--	--	--	--	--	--	--	--	--	--	--	--	--	--	--	--	--	--	--	--	--	--	--	--	--	--	--	--	--	--	--	--	--	--	--	--	--	--	--	--	--	--	--	--	--	--	--	--	--	--	--	--	--	--	--	--	--	--	--	--	--	--	--	--	--	--	--	--	--	--	--	--	--	--	--	--	--	--	--	--	--	--	--	--	--	--	--	--	--	--	--	--	--	--	--	--	--	--	--	--	--	--	--	--	--	--	--	--	--	--	--	--	--	--	--	--	--	--	--	--	--	--	--	--	--	--	--	--	--	--	--	--	--	--	--	--	--	--	--	--	--	--	--	--	--	--	--	--	--	--	--	--	--	--	--	--	--	--	--	--	--	--	--	--	--	--	--	--	--	--	--	--	--	--	--	--	--	--	--	--	--	--	--	--	--	--	--	--	--	--	--	--	--	--	--	--	--	--	--	--	--	--	--	--	--	--	--	--	--	--	--	--	--	--	--	--	--	--	--	--	--	--	--	--	--	--	--	--	--	--	--	--	--	--	--	--	--	--	--	--	--	--	--	--	--	--	--	--	--	--	--	--	--	--	--	--	--	--	--	--	--	--	--	--	--	--	--	--	--	--	--	--	--	--	--	--	--	--	--	--	--	--	--	--	--	--	--	--	--	--	--	--	--	--	--	--	--	--	--	--	--	--	--	--	--	--	--	--	--	--	--	--	--	--	--	--	--	--	--	--	--	--	--	--	--	--	--	--	--	--	--	--	--	--	--	--	--	--	--	--	--	--	--	--	--	--	--	--	--	--	--	--	--	--	--	--	--	--	--	--	--	--	--	--	--	--	--	--	--	--	--	--	--	--	--	--	--	--	--	--	--	--	--	--	--	--	--	--	--	--	--	--	--	--	--	--	--	--	--	--	--	--	--	--	--	--	--	--	--	--	--	--	--	--	--	--	--	--	--	--	--	--	--	--	--	--	--	--	--	--	--	--	--	--	--	--	--	--	--	--	--	--	--	--	--	--	--	--	--	--	--	--	--	--	--	--	--	--	--	--	--	--	--	--	--	--	--	--	--	--	--	--	--	--	--	--	--	--	--	--	--	--	--	--	--	--	--	--	--	--	--	--	--	--	--	--	--	--	--	--	--	--	--	--	--	--	--	--	--	--	--	--	--	--	--	--	--	--	--	--	--	--	--	--	--	--	--	--	--	--	--	--	--	--	--	--	--	--	--	--	--	--	--	--	--	--	--	--	--	--	--	--	--	--	--	--	--	--	--	--	--	--	--	--	--	--	--	--	--	--	--	--	--	--	--	--	--	--	--	--	--	--	--	--	--	--	--	--	--	--	--	--	--	--	--	--	--	--	--	--	--	--	--	--	--	--	--	--	--	--	--	--	--	--	--	--	--	--	--	--	--	--	--	--	--	--	--	--	--	--	--	--	--	--	--	--	--	--	--	--	--	--	--	--	--	--	--	--	--	--	--	--	--	--	--	--	--	--	--	--	--	--	--	--	--	--	--	--	--	--	--	--	--	--	--	--	--	--	--	--	--	--	--	--	--	--	--	--	--	--	--	--	--	--	--	--	--	--	--	--	--	--	--	--	--	--	--	--	--	--	--	--	--	--	--	--	--	--	--	--	--	--	--	--	--	--	--	--	--	--	--	--	--	--	--	--	--	--	--	--	--	--	--	--	--	--	--	--	--	--	--	--	--	--	--	--	--	--	--	--	--	--	--	--	--	--	--	--	--	--	--	--	--	--	--	--	--	--	--	--	--	--	--	--	--	--	--	--	--	--	--	--	--	--	--	--	--	--	--	--	--	--	--	--	--	--	--	--	--	--	--	--	--	--	--	--	--	--	--	--	--	--	--	--	--	--	--	--	--	--	--	--	--	--	--	--	--	--	--	--	--	--	--	--	--	--	--	--	--	--	--	--	--	--	--	--	--	--	--	--	--	--	--	--	--	--	--	--	--	--	--	--	--	--	--	--	--	--	--	--	--	--	--	--	--	--	--	--	--	--	--	--	--	--	--	--	--	--	--	--	--	--	--	--	--	--	--	--	--	--	--	--	--	--	--	--	--	--	--	--	--	--	--	--	--	--	--	--	--	--	--	--	--	--	--	--	--	--	--	--	--	--	--	--	--	--	--	--	--	--	--	--	--	--	--	--	--	--	--	--	--	--	--	--	--	--	--	--	--	--	--	--	--	--	--	--	--	--	--	--	--	--	--	--	--	--	--	--	--	--	--	--	--	--	--	--	--	--	--	--	--	--	--	--	--	--	--	--	--	--	--	--	--	--	--	--	--	--	--	--	--	--	--	--	--	--	--	--	--	--	--	--	--	--	--	--	--	--	--	--	--	--	--	--	--	--	--	--	--	--	--	--	--	--	--	--	--	--	--	--	--	--	--	--	--	--	--	--	--	--	--	--	--	--	--	--	--	--	--	--	--	--	--	--	--	--	--	--	--	--	--	--	--	--	--	--	--	--	--	--	--	--	--	--	--	--	--	--	--	--	--	--	--	--	--	--	--	--	--	--	--	--	--	--	--	--	--	--	--	--	--	--	--	--	--	--	--	--	--	--	--	--	--	--	--	--	--	--	--	--	--	--	--	--	--	--	--	--	--	--	--	--	--	--	--	--	--	--	--	--	--	--	--	--	--	--	--	--	--	--	--	--	--	--	--	--	--	--	--	--	--	--	--	--	--	--	--	--	--	--	--	--	--	--	--	--	--	--	--	--	--	--	--	--	--	--	--	--	--	--	--	--	--	--	--	--	--	--	--	--	--	--	--	--	--	--	--	--	--	--	--	--	--	--	--	--	--	--	--	--	--	--	--	--	--	--	--	--	--	--	--	--	--	--	--	--	--	--	--	--	--	--	--	--	--	--	--	--	--	--	--	--	--	--	--	--	--	--	--	--	--	--	--	--	--	--	--	--	--	--	--	--	--	--	--	--	--	--	--	--	--	--	--	--	--	--	--	--	--	--	--	--	--	--	--	--	--	--	--	--	--	--	--	--	--	--	--	--	--	--	--	--	--	--	--	--	--	--	--	--	--	--	--	--	--	--	--	--	--	--	--	--	--	--	--	--	--	--	--	--	--	--	--	--	--	--	--	--	--	--	--	--	--	--	--	--	--	--	--	--	--	--	--